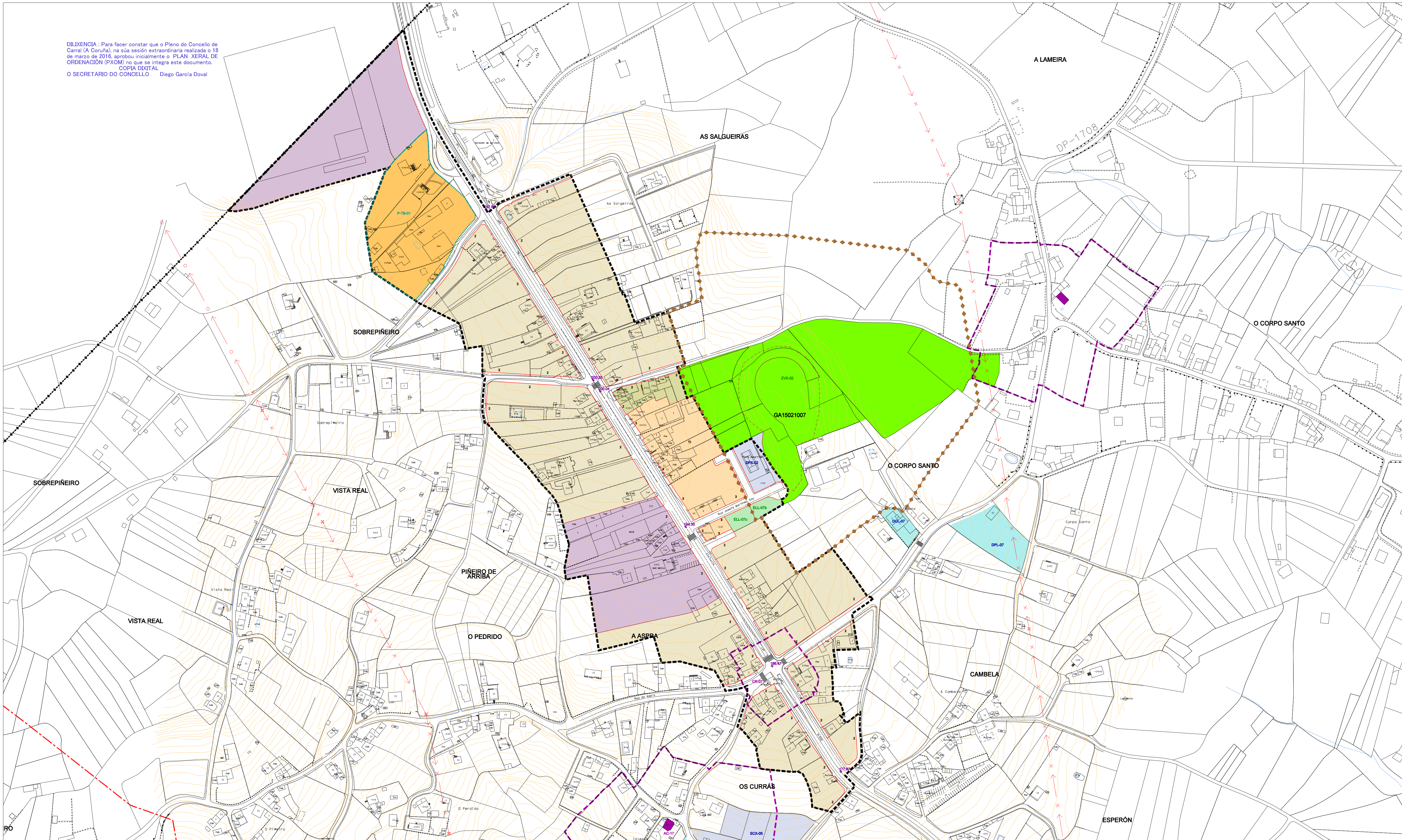


DILIXENCIA : Para facer constar que o Pleno do Concello de Carral (A Coruña), na súa sesión extraordinaria realizada o 18 de marzo do 2016, aprobou inicialmente o PLAN XERAL DE ORDENACIÓN (PXOM) no que se integra este documento.
COPIA DIXITAL
O SECRETARIO DO CONCELLO Diego García Doval



CATÁLOGO	
CATÁLOGO ARQUITECTÓNICO	
AR-nº	ARQUITECTURA RELIXIOSA
CR-nº	CRUCEIROS E ELEMENTOS MENORES
AC-nº	ARQUITECTURA CIVIL
CP-nº	CONSTRUCCIÓN POPULARES
OC-nº	OBRA CIVIL
	ELEMENTO ARQUITECTÓNICO CATALOGADO
	CONTORNO DE PROTECCIÓN DO ELEMENTO
	CATÁLOGO ARQUEOLÓXICO
GA15059000	CÓDIGO DO XACEMENTO
	PROTECCIÓN INTEGRAL DO XAC. ARQUEOLÓXICO
	ÁREA DE CAUTELA DO XACEMENTO

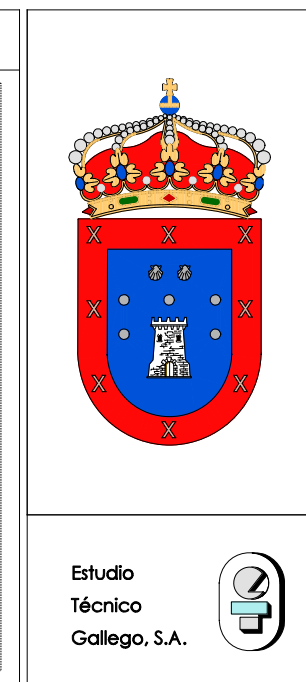
LENDAS	
P-nº	POLÍGONO DE SOLO URBANO NON CONSOLIDADO
AR-nº	ÁREA DE REPARTO DE POLÍGONO DE SOLO URBANO NON CONSOLIDADO
P.E.R.I.	PLAN ESPECIAL DE REFORMA INTERIOR

DOTACIÓN			
Categoría	Tipo	S. Local	S. Xeral
ESPACIOS LIBRES E ZONAS VERDES	ESPACIOS LIBRES	ELL	ELX
	VIARIO PEATONAL	VPL	VPX
	ZONAS VERDES	ZVL	ZVX
EQUIPAMENTOS	ADMINISTRATIVO	ADL	ADX
	COMERCIAL	CML	CMX
	DEPORTIVO	DPL	DPX
	DOCENTE	DCL	DCX
	RESERVA DE EQUIPAMENTO	EQL	EOX
	RELIXIOSO	REL	REX
	SANITARIO - ASISTENCIAL	SAL	SAX
	SOCIO-CULTURAL	SCL	SCX
	SERVIZOS URBANÍSTICOS	SRL	SRX
	APARCAMENTO	APL	APX
INFRAESTRUCTURAS	REDE VIARIA RODADA E APARCAMENTOS	RVL	RVX

DELIMITACIÓN	
	LÍMITE DE SOLO URBANO
	LÍMITE DE POLÍGONO
	ALIACIÓN
	CAMBIO DE ALTURA / ORDENANZA
	FONDO EDIFICABLE
	TRAZAS DE ORDENACIÓN
	REDUADO DA EDIFICACIÓN
3	NÚMERO DE ALTURAS

CUALIFICACIÓN DO SOLO	
	ZONA 1: RESID. COLECTIVA EN MAZÁ PECHADA
	ZONA 2: RESID. COLECTIVA EN EDIFICACIÓN ABERTA
	ZONA 3: RESID. UNIFAMILIAR ADOSADA
	ZONA 4: RESID. UNIFAMILIAR ILLADA OU PAREADA
	ZONA 5: RESIDENCIAL TRADICIONAL
	ZONA 6: TERCIARIO
	ZONA 7: PLANEAMENTO INCORPORADO
	S.U.N.C. PENDENTE DE P.E.R.I
	SOLO URBANIZABLE DELIMITADO

GRÁFICO DISTRIBUIDOR DE FOLLAS	



PLAN XERAL DE ORDENACIÓN MUNICIPAL
DOCUMENTO DE APROBACIÓN INICIAL

EXCMO. CONCELLO DE CARRAL

Plano: **CUALIFICACIÓN DO SOLO URBANO DE TABEAO** Data: FEBREIRO 2016
Escala: 1:2.000

O equipo redactor:

Estudio Técnico Gallego, S.A.

Nº **CU-01**